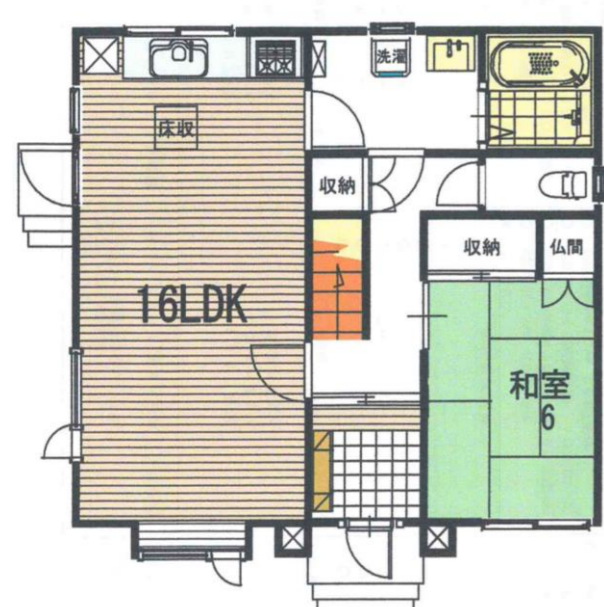
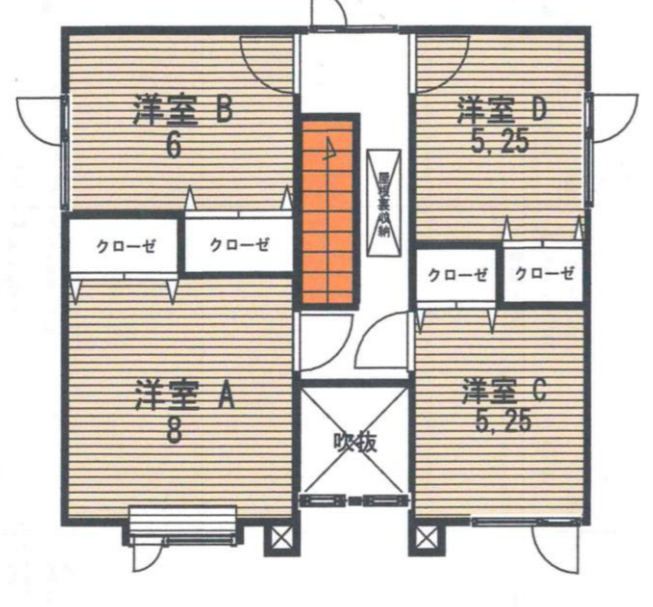




売主		
<b>既存住宅</b> 令和3年4月販売価格変更		
価格	1,698万円 (旧価 ¥1798万) 消費税込み	
所在地	東神楽町ひじり野北2条2丁目5-14	
公共交通	バス停 [ひじり野1-1] (約470 m) 徒歩 6分	
土地	地積	248,50 m <sup>2</sup> 75,17 坪 公簿面積
	地目	宅地
	用途地域	第一種低層住居専用地域
	建ぺい率	40 % 99,4 m <sup>2</sup>
	容積率	60 % 149,10 m <sup>2</sup>
	権利の種類	所有権
	敷地形状	間口 14,20 m × 奥行 17,50 m
	方位	南東 向き
設備状況	接道の概要	公道 8m 道路に接する
	上水道	公営上水道
	下水道	公営下水道
	ガス	都市ガス(引込済)
建物	電気	ほくでん ※その他
	建物面積	1階 59,19 m <sup>2</sup> 17,90 坪 2階 55,88 m <sup>2</sup> 16,90 坪 合計 115,07 m <sup>2</sup> 34,80 坪 公簿
	間取り	5SLDK 左下に間取り図有り
	構造	木造亜鉛メッキ鋼板葺2階建
	築年月日	新築 平成 5年 8月 2日 改築 令和 2年 10月 末リフォーム 築後27年イワクラホームさん施工ツープイフォー住宅
その他	学区	東聖 小学校 約 400 m 東神楽 中学校 約 3500 m 支援有
	印紙代	10,000 円
その他	固定資産税・都市計画税	約 46,000 円/1年
	所有権移転費 (登録免許税等) ※減税措置対象 右金額から減税に	約 230,000 円
	不動産取得税 ※減税措置対象	約 105,000 円
	媒介手数料	[ ¥ 626,340税込 ] は売主の為不要
	注意	図面等は手書きとなり、現地と相違する場合があります 現況優先とします。
北海道知事/上川 (10)第669号 北海道宅地建物取引業協会員 <b>南通商株式会社</b> 住所 旭川市忠和5条6丁目19番地の121 電話 0166-62-2131 FAX 0166-62-2910 担当 090-8903-2961 mail : info@minami-t.jp / http : //www.minami-t.jp		

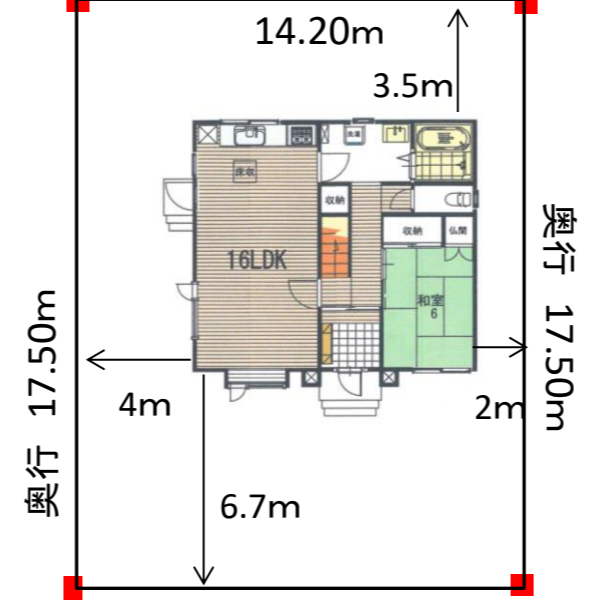


1階



2階

図面は現況を優先します



間口 14.20m

※中古住宅購入支援助成【※15万円分商品券※】・すまい給付金申請対象(住宅瑕疵保険加入費要) ※その他(諸費用)はお客条件により異なります。 ※所有権移転費用(減税後約 ¥160,000) ※不動産取得税(減税後約 ¥2,000)