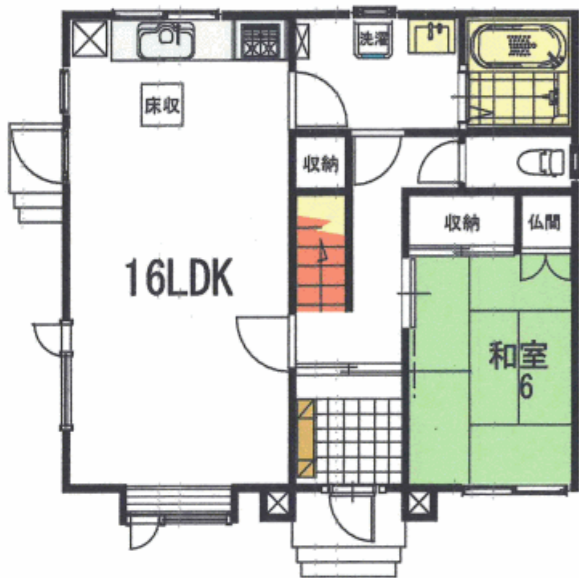


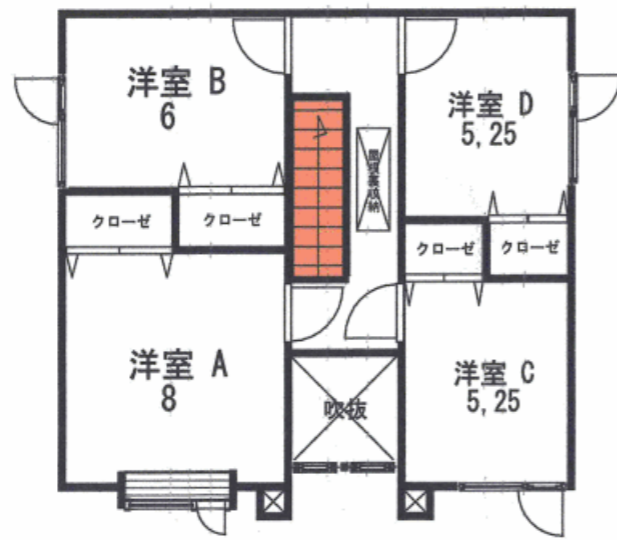


売主		
既存住宅 R3年9月販売価格変更		
価 格	1,600万円 (旧価 ¥1650万) 消費税込み	
所 在 地	東神楽町ひじり野北2条2丁目5-14	
公 共 交 通	バス停 [ひじり野1-1] (約470 m) 徒歩 6分	
土 地	地 積	248,50 m ² 75,17 坪 公簿面積
	地 目	宅 地
	用 途 地 域	第一種低層住居専用地域
	建 ぺ い 率	40 % 99,4 m ²
	容 積 率	60 % 149,10 m ²
	権 利 の 種 類	所有権
	敷 地 形 状	間口 14,20 m × 奥行 17,50 m
	方 位	南 東 向 き
設 備 状 況	接 道 の 概 要	公道 8m 道路に接する
	上 水 道	公営上水道
	下 水 道	公営下水道
	ガ ス	都市ガス(引込済)
建 物	電 気	ほくでん ※その他
	建 物 面 積	1階 59,19 m ² 17,90 坪 2階 55,88 m ² 16,90 坪 合計 115,07 m ² 34,80 坪 公簿
	間 取 り	5SLDK 左下に間取り図有り
	構 造	木造亜鉛メッキ鋼板葺2階建
	築 年 月 日	新 築 平 成 5 年 8 月 2 日 改 築 令 和 2 年 11 月 リフォーム済 築後27年イワクラホーム施工ツープイフォー住宅
学 区	東 聖 小 学 校	約 400 m
	東 神 楽 中 学 校	約 3500 m 支援有
そ の 他	印 紙 代	10,000 円
	固定資産税・都市計画税	約 46,000 円/1年
注 意	所有権移転費 ※減税措置対象 (登録免許税等) 右金額から減税に	約 230000 円 約17万円 円
	不動産取得税 ※減税措置対象	約 105,000 円
	媒介手数料	[¥ 594,000税込] は売主の為不要
図面等は手書きとなり、現地と相違する場合があります その場合は現況優先とします。		
北海道知事/上川 (10)第669号 北海道宅地建物取引業協会員 南通商株式会社 住所 旭川市忠和5条6丁目19番地の121 電話 0166-62-2131 FAX 0166-62-2910 担当 090-8903-2961 mail : info@minami-t.jp / http : //www.minami-t.jp		

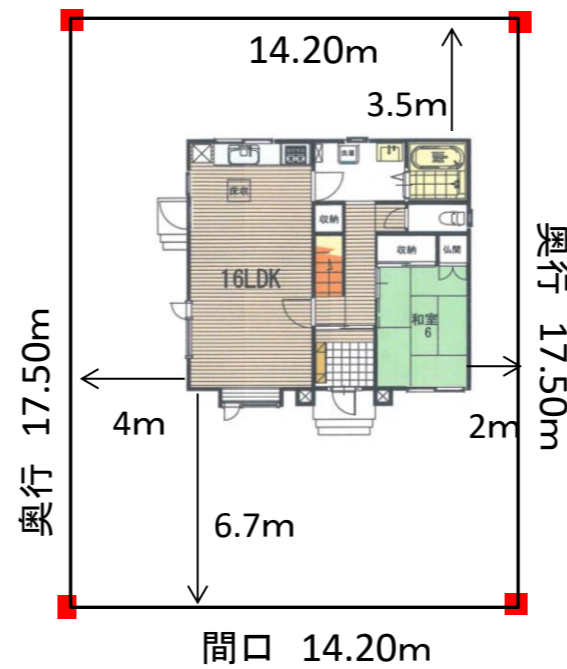


1階

図面は現況を優先します



2階



間口 14.20m

※中古住宅購入支援助成【※15万円分商品券※】・すまい給付金申請対象(住宅瑕疵保険加入費要) ※その他(諸費用)はお客条件により異なります。 ※所有権移転費用(減税後約¥160,000) ※不動産取得税(減税後約¥2,000)