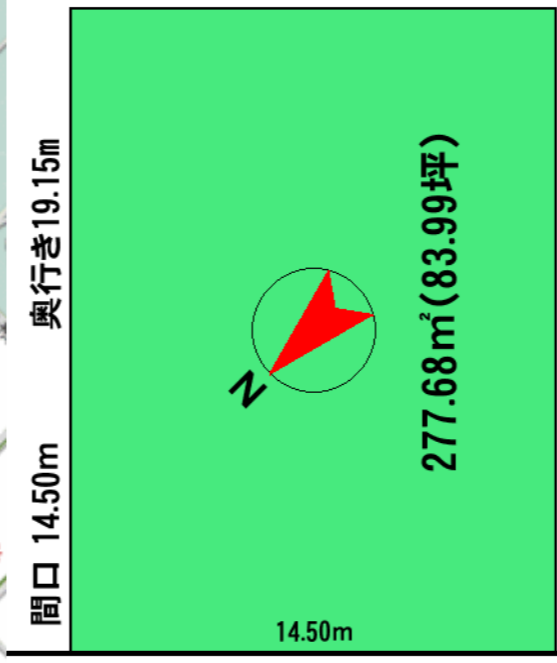


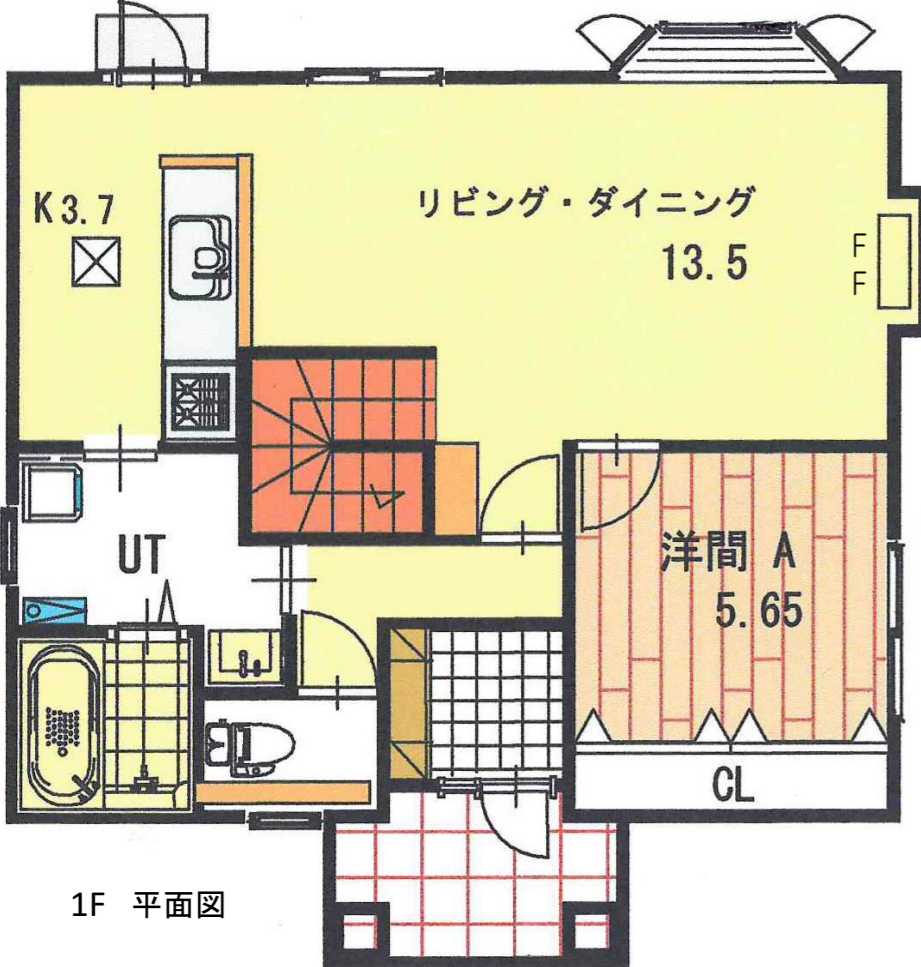


近隣情報

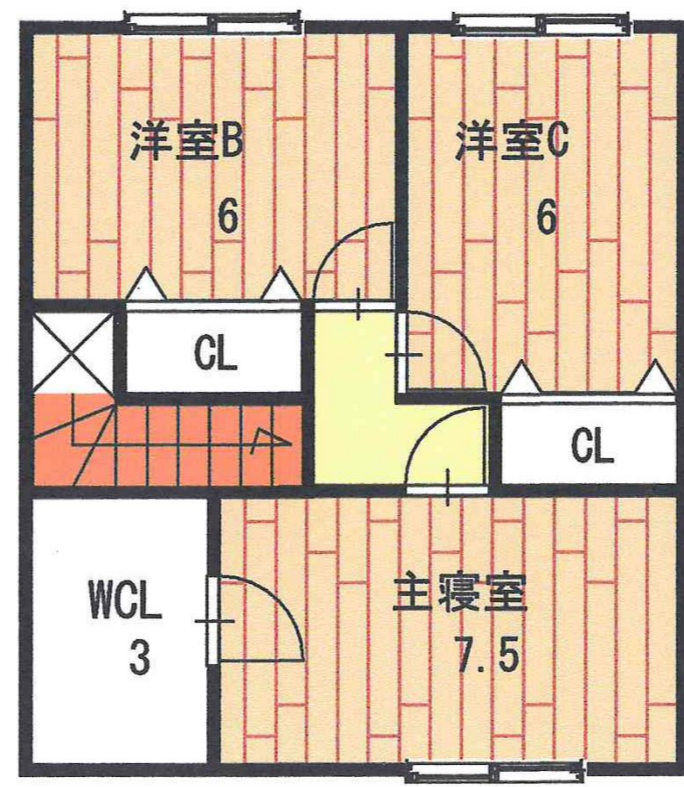
鷹栖役場 / 450m
 LAWSON / 450m
 バス停 / 220m



前面道路幅員 8.5m(町道)



1F 平面図



2F 平面図

専任媒介

既存住宅

価格	1,275万円	消費税対象外
所在地	上川郡鷹栖町南1条5丁目4番14号	
公共交通(バス)	ふれあいセンター前バス停 220m	徒歩 3分

土地	地積	277.68 m ²	83.99 坪	公簿面積
	地目	宅地		
	用途地域	第一種低層住居専用地域		
	指定建ぺい率	40%	128.31 m ²	
	指定容積率	60%	192.46 m ²	
	権利の種類	所有権(公簿取引)		
	敷地形状	間口 14.50m	×	奥行 19.15 m
	方位	北西向き		
接道の概要	幅 8.5m 町道に接道			

設備状況	上水道	公営上水道
	下水道	公営下水道
	ガス	LP ガス
	電気	北海道電力など

建物	面積(公簿)	1階 63.76 m ² 19.28 坪
		2階 46.37 m ² 14.02 坪
	合計	110.13 m ² 33.31 坪
構造	木造亜鉛メッキ鋼板葺2階建	
築年月日	平成15(2003)年2月18日新築 築後19年	
その他	MSロジエでお馴染み(株)タカノ 様施工木造住宅	
	入居中の為、内見はご予約のうえとなります お気軽に内見できます、お申し付け下さい!	

その他	学区	鷹栖 小学校 1250 m 徒歩 16分
		鷹栖 中学校 1350 m 徒歩 17分
	印紙代	契約書 1枚ごとに 10,000 円 折半
	固定資産/都市計画税	令和3年度 年額 55,100 円/年間
	所有権移転費用	抵当権設定(ローン無) 概算 100,000 円
	登録免許税(減税有)	抵当権設定(ローン有) 概算 129,000 円
	不動産取得税	※減税措置あり(手続き要) 115,000 円
	媒介手数料	消費税対象 486,750 円 税込
火災保険概算	10年保険/一括払い概算 (年払い変更も可) 250,000 円 税込	
現地現況優先となりますので現地をよくご確認ください。		

北海道知事(上川) 第669号 北海道宅地建物取引業協会員
 南通商株式会社
 住所 旭川市忠和5条6丁目19番地の121
 電話 0166-62-2131 FAX 0166-62-2910
 携帯 090-8903-2961 担当に直通
 mail : info@minami-t.jp / http : //www.minami-t.jp