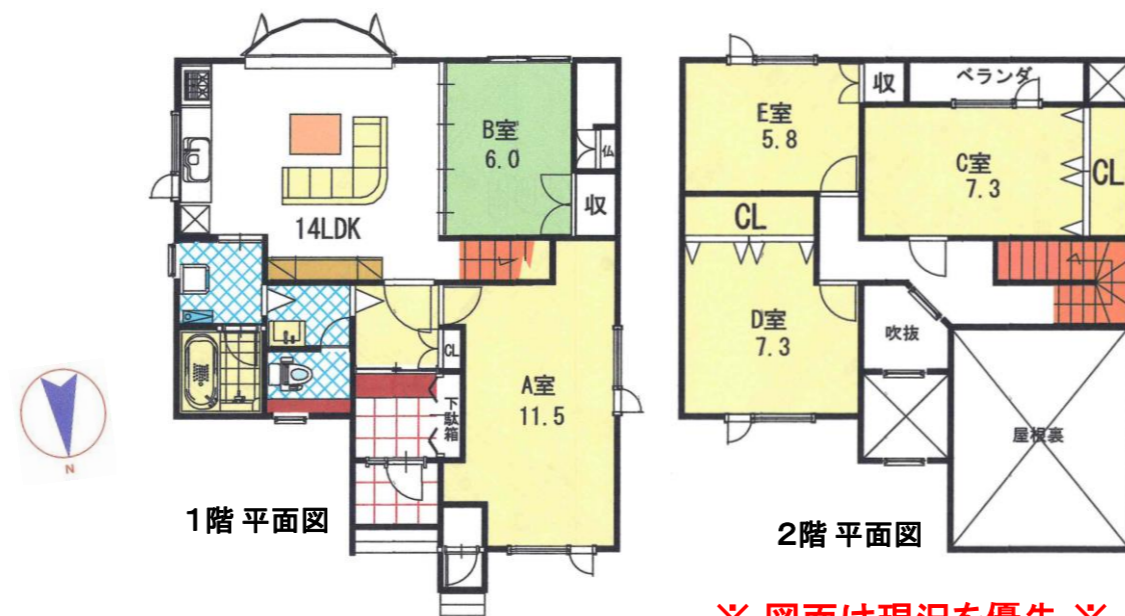




前面道路幅員 8.0m(市道)



※ 図面は現況を優先 ※

## 一般媒介 既存住宅

販売価格	1,780万円	消費税課税対象外
所在地	旭川市東光10条1丁目4番7号	
交通機関	バス停 [東光12-2] (200m) 徒歩 3分	
土地	地積	205.80 m <sup>2</sup> 62.25 坪 【公簿面積】
	地目	宅地 1筆
	用途地域	第一種住居地域【居住誘導区域内】
	建ぺい率	60 % 123.48 m <sup>2</sup>
	容積率	200 % 411.60 m <sup>2</sup>
	権利の種類	公簿による所有権の売買
	敷地形状	間口 14.00 m × 奥行 14.70 m
	方位	北向き
設備状況	上水道	公営上水道
	下水道	公営下水道
	ガス	都ガス(旭川ガス)
	電気	北海道電力など
建物	建物面積	1階 76.14 m <sup>2</sup> 23.03 坪 2階 56.29 m <sup>2</sup> 17.02 坪 合計 132.43 m <sup>2</sup> 40.06 坪 【公簿】
	間取り	4SLDK 1F【14LDK+6+12帖】 2F【6+7+9帖】
	構造	木造亜鉛メッキ銅板葺2階建 1棟
その他	<input type="checkbox"/> やまと幼稚園・千代田小・東光中学校ととも至近で通学便良い <input type="checkbox"/> 1階に居室でも、店舗・事務所にも利用可能なSROOMあり <input type="checkbox"/> 内外装リフォーム済み 築27年 4SLDK 駐車 2・3台可	
	学校・学区	千代田 小学校 距離 400 m 徒歩 5分 東光 中学校 距離 600 m 徒歩 8分
	印紙代 (売買契約書 1枚毎)	10,000 円
	固定資産/都市計画税 (年額を日割清算)	年額 54,900 円/年間
	所有権移転費	概算 147,000 借入無
	登録免許税金 / 借入1800万抵当権設定の場合	概算 250,000 借入有
	不動産取得税 (ただし、減税申請可能)	概算 156,000 円減税前
	媒介報酬額	< 消費税課税対象 > 653,400 円 税込
	火災保険例	地震を除く火災保険S (5年概算) 385,000 円 税込
	※ 現況優先となりますので現地をよくご確認をお願いします ※	

北海道知事 上川 (11)第669号 北海道宅地建物取引業協会員  
南通商 株式会社

住所 旭川市忠和5条6丁目19番地の121

電話 0166-62-2131 FAX 0166-62-2910

携帯 090-8903-2961

mail : info@minami-t.jp / http : //www.minami-t.jp

※概算諸費用の合計 約 1,200,000 円